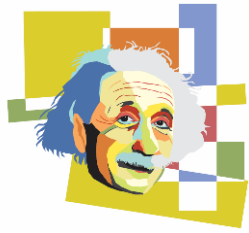


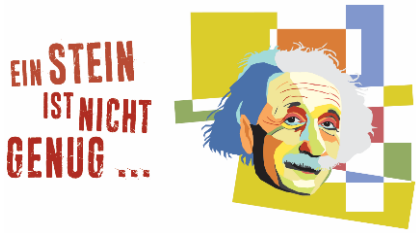
EIN STEIN
IST NICHT
GENUG ...



Einen **ÜBERBLICK** gewinnen

Willkommen am AEG





Zeitlicher Überblick

Der Abend im Überblick

17:40 Uhr Begrüßung

Erwachsene

17:40 Uhr bis ca. 18:20 Uhr

Informationen und Besonderheiten
des AEG (Vortrag)

Kinder

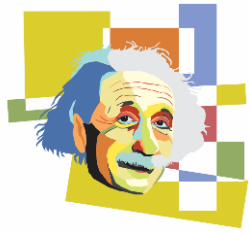
3 Schnupperstunden

mit Mentorenbegleitung (Farbcode)

Ab 18:20 Uhr

Infostände

EIN STEIN
IST NICHT
GENUG ...



Einen **ÜBERBLICK** gewinnen

Das AEG im Überblick

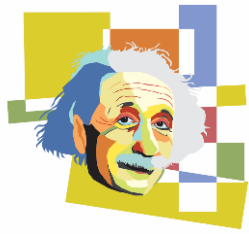
Von der Grundschule ans AEG

Schulprofil: Profile und Fächer

Ankommen am AEG: Die Anmeldung

Rückfragen

EIN STEIN
IST NICHT
GENUG ...

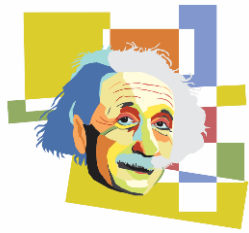


Das AEG im Überblick

Das AEG in Zahlen

- 990 Schülerinnen und Schüler
- 41 Klassen (20 – 30 Schülerinnen und Schüler)
- Vier bis fünf Parallelklassen in den Jahrgangsstufen 5-10
- 110 Lehrkräfte, einschließlich Referendarinnen und Referendare
- Schulsozialarbeiterin und Schulsozialarbeiter täglich verfügbar
- Essen in der Mensa ohne Anmeldung an allen Schultagen
- Mediothek an fünf Tagen von 7:30 Uhr bis 16:00 Uhr geöffnet
- Angebot der Hausaufgabenbetreuung täglich (13:30 – 15:00 Uhr)

EIN STEIN
IST NICHT
GENUG ...



Das AEG im Überblick

Wir sind eine Schule für lern- und wissbegierige ...

... Sprachtalente

- Englisch, Französisch, Latein und Spanisch als mögliche Unterrichtsfächer
- Bilinguales Profil Englisch
- Gymnasiale Vorbereitungsklassen für mehrsprachige Kinder mit Migrationshintergrund

... naturwissenschaftlich und technisch Interessierte

- Ökologie-, Elektronik-, Chemie- und Aquarien-AG
- Veranstaltungs- und Bühnentechnik-AG
- Medienbildung in Klasse 5 und 6
- Schüler-Ingenieurs-Akademie: SIA

... künstlerisch Begabte

- Literatur und Theater als Unterrichtsfach in der Oberstufe
- Theater AG
- Lese- und Schreibwettbewerbe
- Big Band „Swinging Alberts“, Mittel- und Oberstufenchor, Unterstufen-Musical

... Sportliche

- Akrobatikgruppe: „Einstein Flöhe“
- Klettern-, Leichtathletik-, Schwimmen-, Tischtennis-, Volleyball-, Fußball-AG
- Kooperationen mit Sportvereinen: Leichtathletik, Tennis

... sozial Engagierte

- Klassenrat
- Sozialpraktikum
- Schulsanitätsdienst

... Unternehmenslustige

- Schülerfirmen
- Kooperationen mit Betrieben
- Berufspraktikum

... Weltoffene

- Klassenfahrten
- Studienfahrten
- Schüleraustauschprogramme

Wir ...

... fördern differenzierend

- Individuelle Förderung im Mathematik-Atelier und im Deutsch-Atelier in Klasse 5
- Lesen und Rechtschreiben im Fitnessclub Deutsch
- Leseverstehen, Sprachkompetenz und Sprachbewusstsein bei den Sprachdetektiven
- individuelles Lerncoaching für alle in Klasse 5 und 6, Lernen lernen
- anlassbezogenes Lerncoaching in den Klassen 7–10
- Französisch, Englisch, Latein und Naturwissenschaften in kleinen Lerngruppen
- Kurs „Mathematik in den Naturwissenschaften“ als Vorbereitung auf die Oberstufe
- soziale und personale Kompetenzen u.a. im Unterrichtsfach Klettern
- Begabtenförderung: Wettbewerbe, Akademien, AG-Angebote

... unterstützen

Schüler helfen Schülern:

- Hausaufgabenbetreuung
- Nachhilfebörse
- Mediotheksdienste
- Medienmentoren
- Schulsanitätsdienst
- Sommerschule

Eltern helfen Eltern:

- Elternbeirat
- Seminare für Eltern

... beugen vor

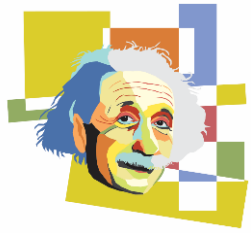
- soziales Lernen
- Umgang mit Medien
- Gewalt- und Suchtprävention
- Selbstverteidigung für Mädchen und Jungen
- Gesundheitserziehung

... beraten und helfen

- Beratungslehrer
- Verbindungslehrer
- Schulsozialarbeiter

 **Flyer**

EIN STEIN
IST NICHT
GENUG ...



Das AEG im Überblick

Sprachtalente

➔ Flyer

Naturwissenschaftlich und technisch Interessierte

künstlerisch Begabte

unterstützen

Sportliche

fördern differenzierend

sozial Engagierte

beugen vor

Unternehmenslustige

beraten und helfen

Weltoffene



Von der Grundschule ans AEG

Günstige Voraussetzungen für den Besuch des Gymnasiums

- Freude am Lernen, Neugierde, Entdeckergeist
- Interesse, den Dingen auf den Grund zu gehen
- Phantasie
- Aufgeschlossenheit für und Interesse an der Schule
- Ausdauer
- Fähigkeit, das eigene Lernen zu organisieren
- Konzentrationsfähigkeit über einen längeren Zeitraum hinweg



Von der Grundschule ans AEG

Unterstützung des Schulwechsels durch fachliche und überfachliche Förderangebote in Klasse 5

- Sprachförderung I: Lesen- und Rechtschreiben
- Sprachförderung II: „Deutsch als Zweitsprache“
- Fachliche Förderung in Englisch, Deutsch, Latein, Französisch, und Mathematik in kleinen Kursen einmal in der Woche
- HA-Betreuung durch ausgebildete Schülermentor*innen
- Nachhilfevermittlung durch eine Lehrkraft
- Lern- und Leistungsdiagnostik und –beratung
- Individuelles Lerncoaching durch Lehrerinnen und Lehrer



Von der Grundschule ans AEG

Förderung sozialer und personaler Kompetenzen in den Eingangsklassen

- Klassenstunde in den Jahrgangsstufen 5, 6 (und darüber hinaus)
- Klassenrat ab Klasse 5
- Sozialtraining in allen fünften Klassen
- Medienbildung in Klasse 5 und 6
- Erlebnispädagogische Fahrt in Klasse 6 (Albläufer)

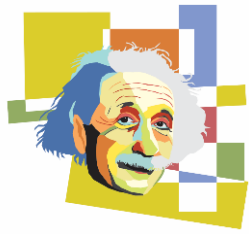


Am AEG angekommen

Förderung sozialer und personaler Kompetenzen auch danach

- Klettern für alle in Klasse 7
- Schullandheim Klasse 8
- Bildungspartnerschaften mit außerschulischen Einrichtungen
- Schulsanitätsdienst
- Präventionskonzept für alle Klassen

EIN STEIN
IST NICHT
GENUG ...

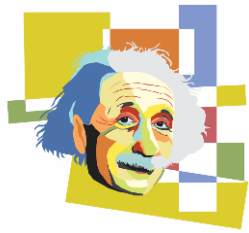


Schulprofil

Tagesrhythmisierung

7:40 – 9:15	1. + 2. Stunde	2 Einzel- oder 1 Doppelstunde
9:15 – 9:35	1. große Pause	
9:35 – 11:10	3. + 4. Stunde	2 Einzel- oder 1 Doppelstunde
11:10 – 11:20	2. große Pause	...
11:20 – 12:05	5. Stunde	1. Schicht Mittagessen
12:10 – 12:55	6. Stunde	2. Schicht Mittagessen
12:55 – 13:05	„Mittagspause“	...
13:05 – 13:50	7. Stunde	3. Schicht Mittagessen
13:55 – 17:10	8. – 11. Stunde	Einzel oder Doppelstunden

EIN STEIN
IST NICHT
GENUG ...



Schulprofil

Bildungsgänge und Profile I

7

Englisch
(+ optional bilinguales Profil)

Englisch
(+ optional bilinguales Profil)

6

+ Französisch

+ Latein

Wahl der 2. Fremdsprache

Französisch oder Latein

5

Englisch

bilinguales Profil Englisch

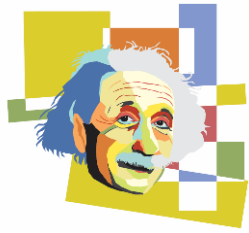
Anmeldung

Englisch oder bilinguales Profil Englisch



Flyer

EIN STEIN
IST NICHT
GENUG ...

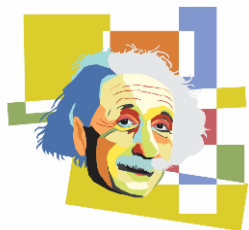


Schulprofil

Bilinguales Profil ab Klasse 5

Das bilinguale Profil setzt ein mit verstärktem Englischunterricht und führt dann im schuljahresweisen Wechsel verschiedener Sachfächer bis zu Klasse 10 zu einer breiten Sprachkompetenz im Fach Englisch, die auch die Fachterminologie der Sachfächer einschließt. Das bilinguale Profil kann in der Kursstufe im drei- bzw. im fünfstündigen Kurs Geschichte, Biologie oder Geographie weitergeführt werden, mit der Möglichkeit, das bilinguale Abitur Baden-Württemberg zu erwerben. Das bilinguale Profil kann sowohl mit dem sprachlichen als auch mit dem naturwissenschaftlichen Profil verknüpft werden.

EIN STEIN
IST NICHT
GENUG ...

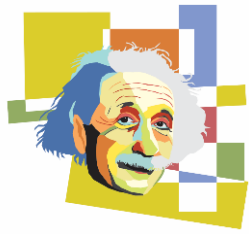


Schulprofil

Bilinguales Profil



EIN STEIN
IST NICHT
GENUG ...

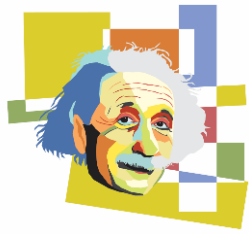


Schulprofil

Bilinguales Profil – allgemeine Informationen

- zusätzliche Wahlmöglichkeit
- in der Regel nur eine Klasse pro Jahrgang
- verstärkter Englischunterricht in Klasse 5 und 6
- Sachfachunterricht in englischer Sprache ab Klasse 7
- fortlaufende Teilnahme ab Klasse 5

EIN STEIN
IST NICHT
GENUG ...

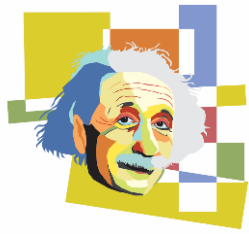


Schulprofil

Bilinguales Profil – was sollte mein Kind mitbringen?

- Kommunikationsfreude
- Selbstständigkeit
- höhere Belastbarkeit
- gute bis sehr gute Zeugnisnoten
- Für die Anmeldung zum bilingualen Zug ist die Halbjahresinformation aus Klasse 4 nötig.

EIN STEIN
IST NICHT
GENUG ...



Schulprofil

Bildungsgänge und Profile II

12/13

Kurssystem der Oberstufe (+ optional bilinguales Profil)

11

10

s-Profil

Englisch

(+ optional bilinguales Profil)

9

+ Französisch oder Latein

+ Spanisch bzw. Französisch

8

n-Profil

Englisch

(+ optional bilinguales Profil)

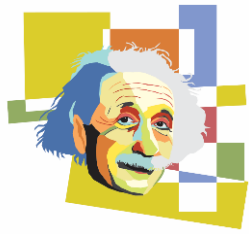
+ Französisch oder Latein

+ NIT

Profilwahl

sprachliches Profil (3. Fremdsprache) oder
naturwissenschaftliches Profil (Profilfach NIT)

EIN STEIN
IST NICHT
GENUG ...

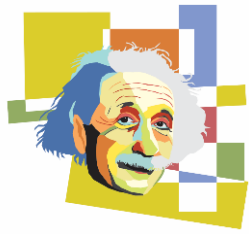


Schulprofil

Sprachliches Profil ab Klasse 8

Sprachlich interessierte und begabte Schülerinnen und Schüler können nach Französisch oder Latein als zweiter Fremdsprache ab Klasse 8 die dritte Fremdsprache Spanisch oder ggf. Französisch im Sprachprofil ergänzen. Erste, zweite und dritte Fremdsprache können in der Kursstufe als vierstündiges Fach bis zum Abitur gewählt werden. Die sprachliche Profilbildung wird über den Unterricht hinaus durch die Möglichkeit der Teilnahme an Wettbewerben und Akademien ebenso gestützt wie durch verschiedene Gelegenheiten zum Schüleraustausch.

EIN STEIN
IST NICHT
GENUG ...

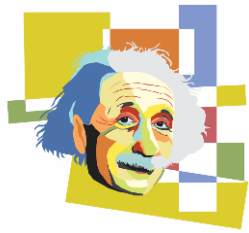


Schulprofil

Sprachliches Profil ab Klasse 8

- Drei Fremdsprachen von Klasse 8 bis Klasse 11
- Spanisch oder Französisch als dritte Fremdsprache
- Mögliche Sprachenfolgen: E-F-S oder E-L-F oder E-L-S
- Drei Fremdsprachen zur Auswahl für die Kursstufe
- Eine Fremdsprache muss in der Kursstufe belegt werden

EIN STEIN
IST NICHT
GENUG ...



Schulprofil

Naturwissenschaftliches Profil ab Klasse 8

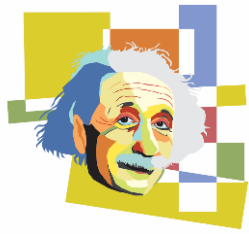
Die naturwissenschaftlich und technisch interessierten Schülerinnen und Schüler werden bereits in der Unterstufe in den Fächern Biologie, Informatik und Physik angesprochen. Wer sich nach der Klasse 7 für das naturwissenschaftliche Profil entscheidet, belegt das neue Profilmfach Naturwissenschaft, Informatik und Technik (NIT).

Verschiedene Kooperationen mit außerschulischen Partnern, Möglichkeiten der Teilnahme an Akademien und Wettbewerben und das breit angelegte AG-Angebot in diesem Bereich unterstreichen die MINT-freundliche Ausrichtung unserer Schule.

DIGITALE
SCHULE 

 **mint**
FREUNDLICHE SCHULE

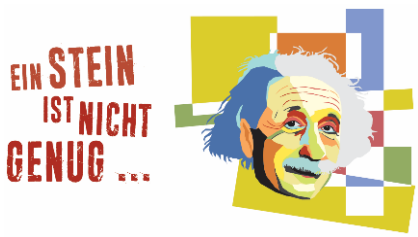
EIN STEIN
IST NICHT
GENUG ...



Schulprofil

Naturwissenschaftliches Profil

- NIT ist Kernfach von Klasse 8 -11
- Anwendungs- und projektorientiertes naturwissenschaftlich-technisches Fach mit zusätzlichen Informatikinhalten
- Klassische Naturwissenschaften bleiben erhalten
- Zwei Fremdsprachen von Klasse 6 bis Klasse 11



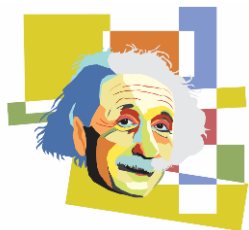
Schulprofil

Wochenstundenzahl

Klasse	5	6	7	8	9	10	11
Summe (+8 PS)	28	29	31	30	31	32	34
Summe bilinguales Profil (+9 bili / +5 PS)	28	29	31	30	31	32	34

PS Poolstunden
 bili bilingualer Zusatzunterricht

EIN STEIN
IST NICHT
GENUG ...



Schulprofil

AEG unterwegs

Klassenfahrten für alle:

- Klasse 6: erlebnispädagogische Tage auf der Schwäbischen Alb
- Klasse 8: erlebnispädagogisches Schullandheim
- Klasse 9: LateinschülerInnen fahren nach Trier
FranzösischschülerInnen fahren nach Straßburg
- Kursstufe 2: Studienfahrten

Schüleraustauschprogramme freiwillig:

- England/Billericay Klassen 6–9
- Frankreich/Roanne Klassen 7 bis Kursstufe 1
- Ungarn/Szolnok Klasse 10
- USA Bewerbung findet in Klasse 10 statt,
die Fahrt in Kursstufe 1
- Spanien/Aljaraque Klassen 8 bis Kursstufe 1

AEG kooperativ

SchülerMitVerantwortung

Die SMV vertritt die Interessen der Schülerinnen und Schüler und unterstützt deren Aktivitäten.

AEG-Elternmitwirkung:

- Elternbeirat
- Förderverein AEG-aktiv

AEG inklusiv

Unterricht und Projekte gemeinsam mit Schülerinnen und Schülern der Peter-Rosegger-Schule.

AEG ökologisch

- Grünes Klassenzimmer, Steingarten
- Streuobstwiese
- Schulhunde
- Vivarien mit Bartagamen, Rennmäusen, Fischen und Fröschen

AEG schmackhaft

In unserer Mensa kann man sich von Montag bis Freitag ohne Vorbestellung ein Essen seiner Wahl – auch vegetarisch – aussuchen und bargeldlos über eine Geldkarte bezahlen.

AEG medial

In unserer Mediothek gibt es für jüngere Schülerinnen und Schüler eine Leselounge zum Lesen, Blättern, Hören, Anschauen und Ausruhen und für ältere Schülerinnen und Schüler einen Studienbereich zum Recherchieren, Lernen und Arbeiten.

AEG flexibel

Der Mensabetrieb, die Öffnungszeiten der Mediothek, Stillarbeitsräume, die Spieleausgabe und die verschiedenen AG-Angebote ermöglichen eine flexible und auf die einzelnen Schülerinnen und Schüler zugeschnittene Gestaltung der Anwesenheit an der Schule über den Unterricht hinaus, ohne die Verpflichtung zum Ganztagsbetrieb.

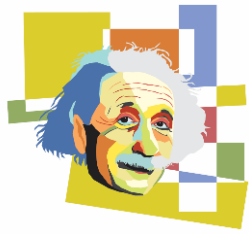
AEG perspektivisch

- Kompetenztag und Orientierungstraining
- Berufsorientierungs- und Studientage

AEG ausgezeichnet

- Junior Premiumschule
- MINT-freundliche Schule
- Digitale Schule
- Schule mit besonderer Achtsamkeit für die Belange chronisch kranker Kinder und Jugendlicher

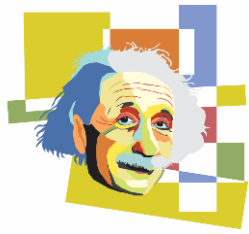
EIN STEIN
IST NICHT
GENUG ...



Schulprofil

Mehr als Unterricht – begleitende Angebote

- Mittagessen an allen Schultagen
- Mediothek als beaufsichtigter Aufenthaltsort
- Hausaufgabenbetreuung durch ausgebildete Schülermentorinnen und Schülermentoren
- Spieleangebote in der Mittagspause



Arbeitsgemeinschaften und mehr

... naturwissenschaftlich und technisch Interessierte

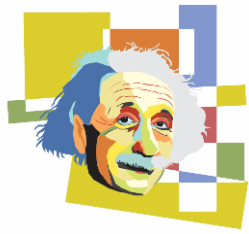
- Ökologie-, Elektronik-, Chemie- und Aquarien-AG
- Veranstaltungs- und Bühnentechnik-AG
- Medienbildung in Klasse 5 und 6
- Schüler-Ingenieurs-Akademie: SIA

... künstlerisch Begabte

- Literatur und Theater als Unterrichtsfach in der Oberstufe
- Theater AG
- Lese- und Schreibwettbewerbe
- Big Band „Swinging Alberts“, Mittel- und Oberstufenchor, Unterstufen-Musical

... Sportliche

- Akrobatikgruppe: „Einstein Flöhe“
- Klettern-, Leichtathletik-, Schwimmen-, Tischtennis-, Volleyball-, Fußball-AG
- Kooperationen mit Sportvereinen: Leichtathletik, Tennis



Arbeitsgemeinschaften und mehr

... unterstützen

Schüler helfen Schülern:

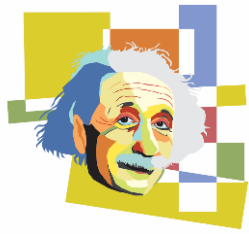
- Hausaufgabenbetreuung
- Nachhilfebörse
- Mediotheksdienste
- Medienmentoren
- Schulsanitätsdienst
- Sommerschule

Eltern helfen Eltern:

- Elternbeirat
- Seminare für Eltern

...beugen vor

- Sozialtraining
- Umgang mit Medien
- Gewalt- und Suchtprävention
- Selbstverteidigung für Mädchen und Jungen

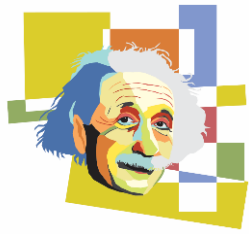


Außerunterrichtliche Veranstaltungen

- Erlebnispädagogische Tage (Albläufer) der Klassen 6
- Schullandheim für alle Schülerinnen und Schüler in Klasse 8
- Sozialpraktikum in Klasse 9
- Berufsorientierung (BOGY) in Klasse 10

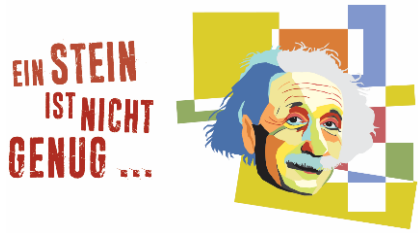
- Austausch mit Frankreich in Klasse 9 oder 10 (Roanne)
- Klassenübergreifender Austausch mit England (Billericay)
- Austausch mit Ungarn in Klasse 10 (Szolnok)
- Austausch mit Spanien in Klasse 10/Kurstufe

- Fahrt nach Trier (Latein) oder Straßburg (Französisch) in Klasse 9
- Studienfahrten in der Kursstufe
- Vielfältige eintägige Lerngänge und Exkursionen



Einteilung der Klassen

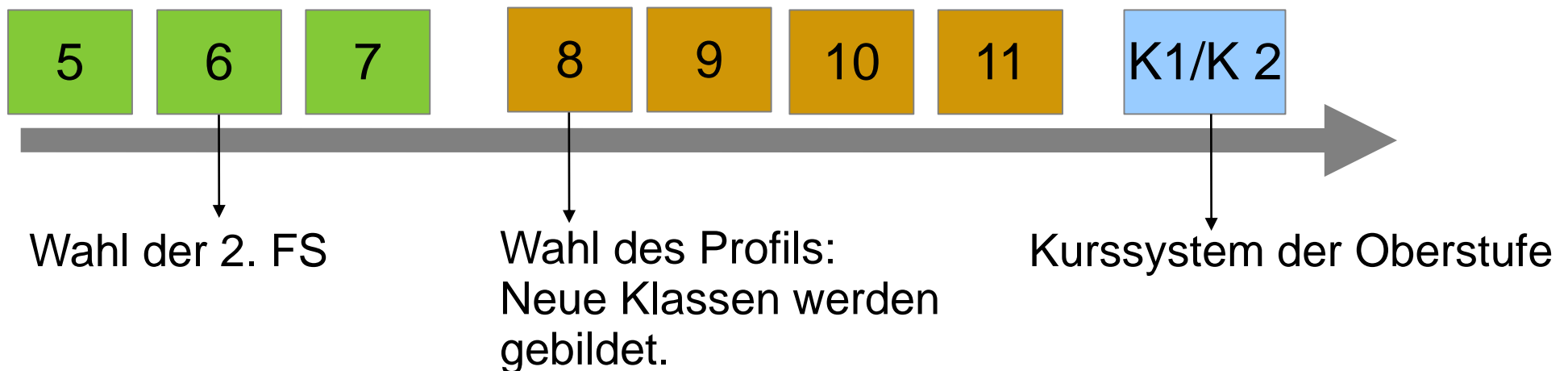
- Die Einteilung erfolgt über Grundschulen und Grundschulklassen hinweg.
- Gemeinsame Klasse mit Wunschpartner, möglichst gegenseitig
- Aufnahme in das bilinguale Profil gewünscht ?
Leider: Kein Anspruch auf Berücksichtigung !



Ankommen am AEG: Klasseneinteilung

Einteilung der Klassen

Ziel der Einteilung ist es, die Klassen möglichst über die Wahl der zweiten Fremdsprache in Klasse 6 hinweg in den ersten drei Jahren unverändert zu lassen.





Ankommen am AEG: Besondere Rücksichten

Wichtig für uns

Vorabinformation über Kinder
mit besonderem Förderbedarf:

Herr Dr. Ernst / Frau Henes
(erreichbar über das Sekretariat)





Ankommen am AEG: Die Anmeldung

Termine

Die Anmeldung am AEG ist in diesem Jahr **ab dem 24.02.2025** auf dem **Postweg (Eingang am AEG spätestens am 13.03.2025)** oder **an folgenden Tagen vor Ort im Sekretariat** möglich:

DATUM		Uhrzeit	
Montag	10.03.2025	8:00 – 12:30	14:00 – 17:00
Dienstag	11.03.2025	8:00 – 12:30	14:00 – 17:00
Mittwoch	12.03.2025	8:00 – 12:30	14:00 – 17:00
Donnerstag	13.03.2025	8:00 – 12:30	14:00 – 17:00



Ankommen am AEG: Die Anmeldung

Was wir dazu brauchen (→ Checkliste auf AEG-Homepage)

- Formular für die Anmeldung (Blatt 3)

und

- Rückmeldung für weiteren Bildungsweg **Niveau E** (Blatt 1)

oder

- Empfehlung der Klassenkonferenz für den weiteren Bildungsweg **Niveau E** (Blatt 2)

oder

- Information über die in der zentralen Kompetenzmessung erzielten Ergebnisse **Niveau E**

oder

- Ergebnis Potenzialtest **Niveau E**



Ankommen am AEG: Die Anmeldung

Was wir dazu brauchen (→ Checkliste auf AEG-Homepage)

- Original Familienbuch oder Geburtsurkunde
- Alleiniges Sorgerecht
 - Kopie Gerichtsurteil, Negativbescheinigung Jugendamt
- **Nachweis Masernimpfschutz**
 - Impfbuch, Ärztliches Zeugnis Impfschutz/Immunität, Nachweis Kontraindikation, etc.
- **Bei Anmeldung zum bilingualen Profil**
Halbjahresinformation aus Klasse 4

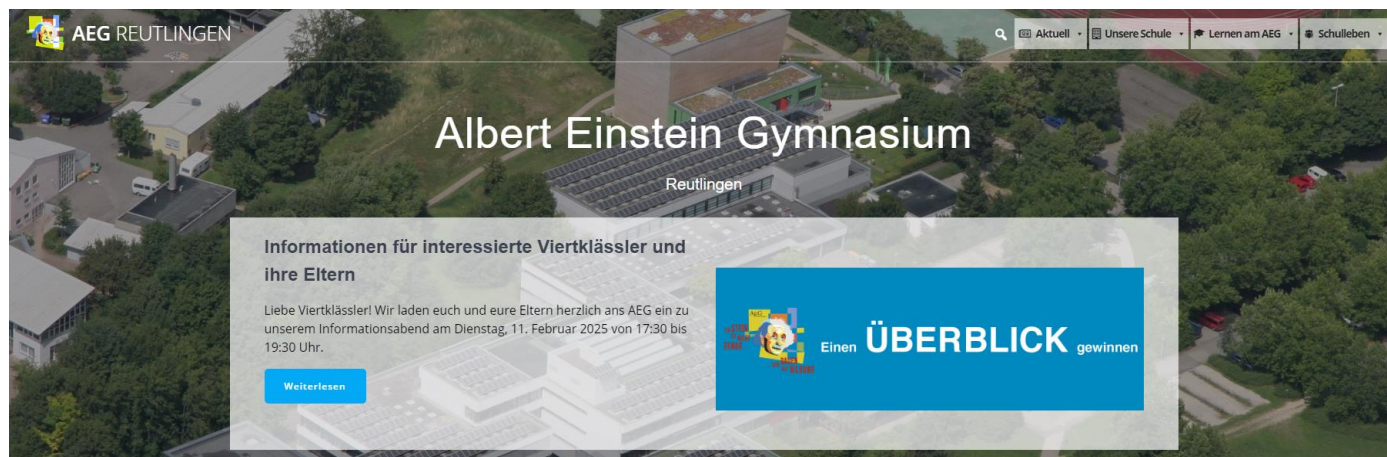


Ankommen am AEG: Die Anmeldung

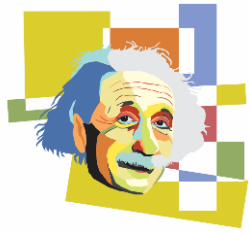
Anmeldeunterlagen auf www.aeg-reutlingen.de

Auf unserer Homepage finden Sie

- Anmeldeformular neue 5er
- Anmeldeformular Vorbereitungsklasse (VKL)
- Checkliste für Unterlagen zur Anmeldung



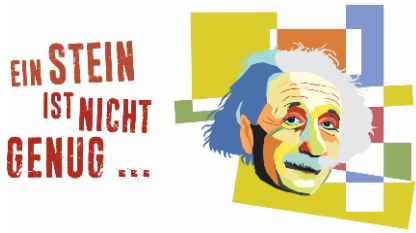
EIN STEIN
IST NICHT
GENUG ...



Rückfragen

Vielen Dank für Ihre Aufmerksamkeit !!





Das AEG im Überblick

In der Aula

Bewirtung

Mediothek (mit Betreuungsangebot)

Infostände im ersten Obergeschoss

Bilinguales Profil

Zweite und dritte Fremdsprache

Vorbereitungsklasse VKL / Förder-
und Unterstützungsangebote

Sommerschule

Religion

Betreuungsangebote

MINT / NIT

Vorführung Präsentationstechnik

Berufs- und Studienorientierung

Klettern

Schulsanitätsdienst

*Schüler*innen der KS I*

Frau Katzmarczyk und Team

Herr Rabe

Herr Dreger, Herr Heuler

Frau Henes

Frau Teußler

Frau Wuchenauer

Frau Schwaiger

Herr Gollnik, Herr Jakob

Herr Rempfer (Raum 219)

Frau Hau, Herr Irmeler

Frau Ruopp, Frau Teufel

Sanis (Sanitätsraum)