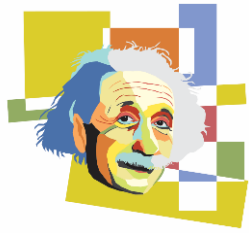


EIN STEIN
IST NICHT
GENUG ...



Einen **ÜBERBLICK** gewinnen



Willkommen am AEG



Zeitlicher Überblick

Der Abend im Überblick

17:40 Uhr Begrüßung

Erwachsene

17:40 Uhr bis ca. 18:20 Uhr

Informationen und Besonderheiten
des AEG (Vortrag)

Kinder

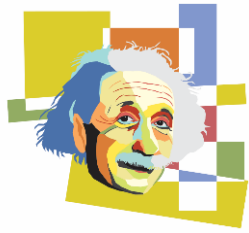
3 Schnupperstunden

mit Mentorenbegleitung (Farbcode)

Ab 18:20 Uhr

Infostände

EIN STEIN
IST NICHT
GENUG ...



Einen **ÜBERBLICK** gewinnen

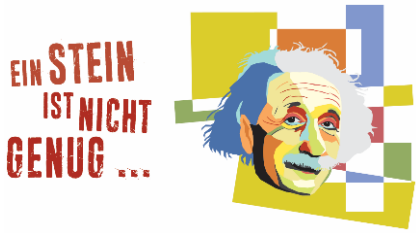
Das AEG im Überblick

Von der Grundschule ans AEG

Schulprofil: Profile und Fächer

Ankommen am AEG: Die Anmeldung

Rückfragen

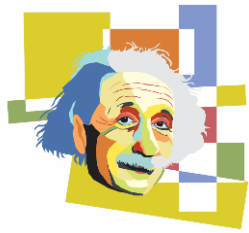


Das AEG im Überblick

Das AEG in Zahlen

- 1000 Schülerinnen und Schüler
- 41 Klassen (20 – 30 Schülerinnen und Schüler)
- Vier bis sechs Parallelklassen in den Jahrgangsstufen 5-10
- 104 Lehrkräfte, einschließlich Referendarinnen und Referendare
- Schulsozialarbeiterin und Schulsozialarbeiter täglich verfügbar
- Essen in der Mensa ohne Anmeldung an allen Schultagen
- Mediothek an fünf Tagen von 7:30 Uhr bis 16:00 Uhr geöffnet
- Angebot der Hausaufgabenbetreuung täglich (13:30 – 15:00 Uhr)

EIN STEIN
IST NICHT
GENUG ...



Das AEG im Überblick

Wir sind eine Schule für lern- und wissbegierige ...

... Sprachtalente

- Englisch, Französisch, Latein und Spanisch als mögliche Unterrichtsfächer
- Bilinguales Profil Englisch
- Gymnasiale Vorbereitungsklassen für mehrsprachige Kinder mit Migrationshintergrund

... naturwissenschaftlich und technisch Interessierte

- Forscher-, Elektronik-, Chemie- und Aquarien-AG
- Veranstaltungs- und Bühnentechnik-AG
- Medienbildung in Klasse 5
- Schüler-Ingenieurs-Akademie: SIA

... künstlerisch Begabte

- Literatur und Theater als Unterrichtsfach in der Oberstufe
- Theater AG
- Lese- und Schreibwettbewerbe
- Big Band „Swinging Alberts“, Mittel- und Oberstufenchor, Unterstufen-Musical

... Sportliche

- Akrobatikgruppe: „Einstein Flöhe“
- Basketball-, Klettern-, Leichtathletik-, Schwimmen-, Tischtennis-, Volleyball-, Fußball-AG
- Kooperationen mit Sportvereinen: Leichtathletik, Tennis

... sozial Engagierte

- Klassenrat
- Sozialpraktikum
- Schulsanitätsdienst

... Unternehmenslustige

- Schülerfirmen
- Kooperationen mit Betrieben
- Berufspraktikum

... Weltoffene

- Klassenfahrten
- Studienfahrten
- Schüleraustauschprogramme

Wir ...

... fördern differenzierend

- Individuelle Förderung im Mathematik-Atelier und im Deutsch-Atelier in Klasse 5
- Lesen und Rechtschreiben im Fitnessclub Deutsch
- Leseverstehen, Sprachkompetenz und Sprachbewusstsein bei den Sprachdetektiven
- individuelles Lerncoaching für alle in Klasse 5 und 6, Lernen lernen
- anlassbezogenes Lerncoaching in den Klassen 7–10
- Französisch, Englisch, Latein und Naturwissenschaften in kleinen Lerngruppen
- Kurs „Mathematik in den Naturwissenschaften“ als Vorbereitung auf die Oberstufe
- soziale und personale Kompetenzen u.a. im Unterrichtsfach Klettern
- Begabtenförderung: Wettbewerbe, Akademien, AG-Angebote

... unterstützen

- Schüler helfen Schülern:
- Hausaufgabenbetreuung
- Nachhilfebörse
- Mediothekendienste
- Medienmentoren
- Schulsanitätsdienst
- Sommerschule

Eltern helfen Eltern:

- Elternbeirat
- Seminare für Eltern

... beugen vor

- soziales Lernen
- Umgang mit Medien
- Gewalt- und Suchtprävention
- Selbstverteidigung für Mädchen und Jungen
- Gesundheitserziehung

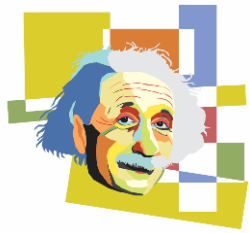
... beraten und helfen

- Beratungslehrer
- Verbindungslehrer
- Schulsozialarbeiter



Flyer

EIN STEIN
IST NICHT
GENUG ...



Das AEG im Überblick

Sprachtalente

➔ Flyer

Naturwissenschaftlich und technisch Interessierte

künstlerisch Begabte

unterstützen

Sportliche

fördern differenzierend

sozial Engagierte

beugen vor

Unternehmenslustige

beraten und helfen

Weltoffene



Von der Grundschule ans AEG

Günstige Voraussetzungen für den Besuch des Gymnasiums

- Freude am Lernen, Neugierde, Entdeckergeist
- Interesse, den Dingen auf den Grund zu gehen
- Phantasie
- Aufgeschlossenheit für und Interesse an der Schule
- Ausdauer
- Fähigkeit, das eigene Lernen zu organisieren
- Konzentrationsfähigkeit über einen längeren Zeitraum hinweg



Von der Grundschule ans AEG

Unterstützung des Schulwechsels durch fachliche und überfachliche Förderangebote in Klasse 5

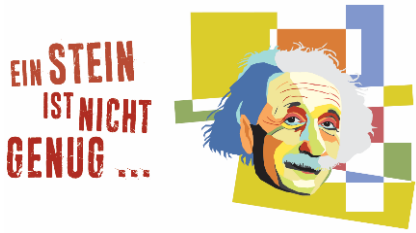
- Deutsch-Ateliers und Mathematik-Ateliers
- Sprachförderung I: Lesen- und Rechtschreiben
- Sprachförderung II: „Deutsch als Zweitsprache“
- HA-Betreuung durch ausgebildete Schülermentor*innen
- Nachhilfevermittlung durch eine Lehrkraft
- Lern- und Leistungsdiagnostik und -beratung
- Individuelles Lerncoaching durch Lehrerinnen und Lehrer



Von der Grundschule ans AEG

Förderung sozialer und personaler Kompetenzen in den Eingangsklassen

- Klassenlehrerstunde in den Jahrgangsstufen 5, 6 und 8
- Klassenrat ab Klasse 5
- Sozialtraining in allen fünften Klassen
- Medienbildung in Klasse 5
- Erlebnispädagogische Fahrt in Klasse 6 (Albläufer)

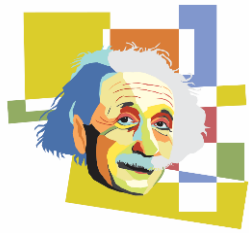


Am AEG angekommen

Förderung sozialer und personaler Kompetenzen auch danach

- Klettern als Unterrichtsfach in Klasse 7
- Gesundheitserziehung, Suchtprävention in Klasse 7
- Schullandheim Klasse 8
- Kooperation mit der Peter-Rosegger-Schule: Gemeinsame Klasse 5 ab dem Schuljahr 2024/25
- Bildungspartnerschaften mit außerschulischen Einrichtungen
- Schulsanitätsdienst
- Präventionskonzept für alle Klassen

EIN STEIN
IST NICHT
GENUG ...

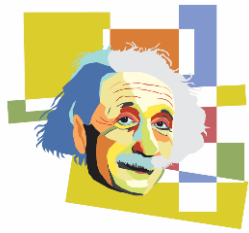


Schulprofil

Tagesrhythmisierung

7:40 – 9:15	1. + 2. Stunde	2 Einzel- oder 1 Doppelstunde
9:15 – 9:35	1. große Pause	
9:35 – 11:10	3. + 4. Stunde	2 Einzel- oder 1 Doppelstunde
11:10 – 11:20	2. große Pause	...
11:20 – 12:05	5. Stunde	1. Schicht Mittagessen
12:10 – 12:55	6. Stunde	2. Schicht Mittagessen
12:55 – 13:05	„Mittagspause“	...
13:05 – 13:50	7. Stunde	3. Schicht Mittagessen
13:55 – 17:10	8. – 11. Stunde	Einzel oder Doppelstunden

EIN STEIN
IST NICHT
GENUG ...



Schulprofil

Bildungsgänge und Profile I

7

Englisch
(+ optional bilinguales Profil)

Englisch
(+ optional bilinguales Profil)

6

+ Französisch

+ Latein

Wahl der 2. Fremdsprache

Französisch oder Latein

5

Englisch

bilinguales Profil Englisch

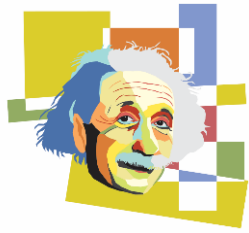
Anmeldung

Englisch oder bilinguales Profil Englisch



Flyer

EIN STEIN
IST NICHT
GENUG ...

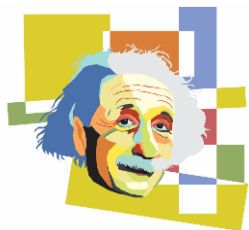


Schulprofil

Bilinguales Profil ab Klasse 5

Das bilinguale Profil setzt ein mit verstärktem Englischunterricht und führt dann im schuljahresweisen Wechsel verschiedener Sachfächer bis zu Klasse 10 zu einer breiten Sprachkompetenz im Fach Englisch, die auch die Fachterminologie der Sachfächer einschließt. Das bilinguale Profil kann in der Kursstufe im drei- bzw. im fünfstündigen Kurs Geschichte, Biologie oder Geographie weitergeführt werden, mit der Möglichkeit, das bilinguale Abitur Baden-Württemberg zu erwerben. Das bilinguale Profil kann sowohl mit dem sprachlichen als auch mit dem naturwissenschaftlichen Profil verknüpft werden.

EIN STEIN
IST NICHT
GENUG ...

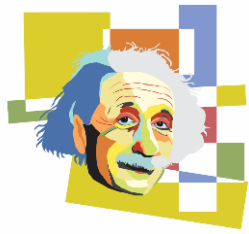


Schulprofil

Bilinguales Profil



EIN STEIN
IST NICHT
GENUG ...

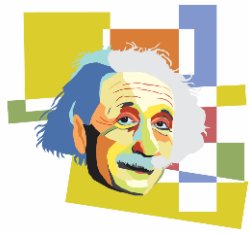


Schulprofil

Bilinguales Profil – allgemeine Informationen

- zusätzliche Wahlmöglichkeit
- in der Regel nur eine Klasse pro Jahrgang
- verstärkter Englischunterricht in Klasse 5 und 6
- Sachfachunterricht in englischer Sprache ab Klasse 7
- fortlaufende Teilnahme ab Klasse 5

EIN STEIN
IST NICHT
GENUG ...

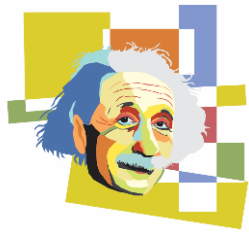


Schulprofil

Bilinguales Profil – was sollte mein Kind mitbringen?

- Kommunikationsfreude
- Selbstständigkeit
- höhere Belastbarkeit
- gute bis sehr gute Zeugnisnoten
- Für die Anmeldung zum bilingualen Zug ist die Halbjahresinformation aus Klasse 4 nötig.

EIN STEIN
IST NICHT
GENUG ...



Schulprofil

Bildungsgänge und Profile II

11/12

Kurssystem der Oberstufe (+ optional bilinguales Profil)

10

s-Profil

Englisch

9

(+ optional bilinguales Profil)

+ Französisch oder Latein

8

+ Spanisch bzw. Französisch

n-Profil

Englisch

(+ optional bilinguales Profil)

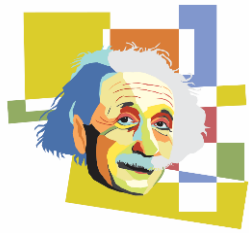
+ Französisch oder Latein

+ NwT oder IMP

Profilwahl

sprachliches Profil (3. Fremdsprache) oder naturwissenschaftliches Profil (Profilmfach NwT oder IMP)

EIN STEIN
IST NICHT
GENUG ...

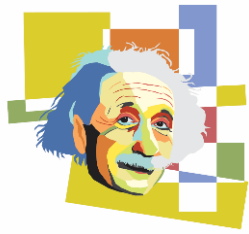


Schulprofil

Sprachliches Profil ab Klasse 8

Sprachlich interessierte und begabte Schülerinnen und Schüler können nach Französisch oder Latein als zweiter Fremdsprache ab Klasse 8 die dritte Fremdsprache Spanisch oder ggf. Französisch im Sprachprofil ergänzen. Erste, zweite und dritte Fremdsprache können in der Kursstufe als vierstündiges Fach bis zum Abitur gewählt werden. Die sprachliche Profilbildung wird über den Unterricht hinaus durch die Möglichkeit der Teilnahme an Wettbewerben und Akademien ebenso gestützt wie durch verschiedene Gelegenheiten zum Schüleraustausch.

EIN STEIN
IST NICHT
GENUG ...

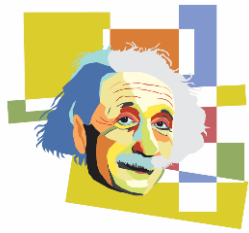


Schulprofil

Sprachliches Profil ab Klasse 8

- Drei Fremdsprachen von Klasse 8 bis Klasse 10
- Spanisch oder Französisch als dritte Fremdsprache
- Mögliche Sprachenfolgen: E-F-S oder E-L-F oder E-L-S
- Drei Fremdsprachen zur Auswahl für die Kursstufe
- Eine Fremdsprache muss in der Kursstufe belegt werden

EIN STEIN
IST NICHT
GENUG ...



Schulprofil

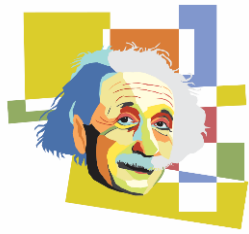
Naturwissenschaftliches Profil ab Klasse 8

Die naturwissenschaftlich und technisch interessierten Schülerinnen und Schüler werden bereits in der Unterstufe in den Fächern Biologie-Naturwissenschaft-Technik (BNT), Informatik und Physik angesprochen. Wer sich nach der Klasse 7 für das naturwissenschaftliche Profil entscheidet, kann am AEG zwischen den Profulfächern Naturwissenschaft und Technik (NwT) und Informatik-Mathematik-Physik (IMP) wählen. Verschiedene Kooperationen mit außerschulischen Partnern, Möglichkeiten der Teilnahme an Akademien und Wettbewerben und das breit angelegte AG-Angebot in diesem Bereich unterstreichen die MINT-freundliche Ausrichtung unserer Schule.

DIGITALE
SCHULE 


FREUNDLICHE SCHULE

EIN STEIN
IST NICHT
GENUG ...

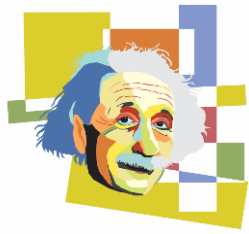


Schulprofil

Naturwissenschaftliches Profil I

- NWT ist Kernfach von Klasse 8 -10
- Anwendungs- und projektorientiertes naturwissenschaftlich-technisches Fach
- Klassische Naturwissenschaften bleiben erhalten
- Zwei Fremdsprachen von Klasse 6 bis Klasse 10

EIN STEIN
IST NICHT
GENUG ...



Schulprofil

Naturwissenschaftliches Profil II

- IMP ist Kernfach von Klasse 8 -10
- Informatik in den Klassen 8 - 10
- Ergänzende Themen in Mathematik und Physik
- Klassische Naturwissenschaften bleiben erhalten
- Zwei Fremdsprachen von Klasse 6 bis Klasse 10

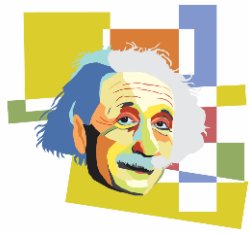


Schulprofil

Wochenstundenzahl

Klasse	5	6	7	8	9	10
Kontingent	28	31	31	35	35	35
Pool (Pflicht)	1	1	1,5	0,5	0	0
Summe	29	32	32,5	35,5	35	36
Summe bilinguales Profil	31	33	33,5	37,5	36	38

EIN STEIN
IST NICHT
GENUG ...



Schulprofil

Poolstunden

Verpflichtende Poolstunden 4

Klassenlehrerstunde

Klettern

Gesundheitserziehung/Suchtprävention

Nicht-verpflichtende Poolstunden 9,7

Förderateliers Mathematik+Deutsch

Lerncoaching

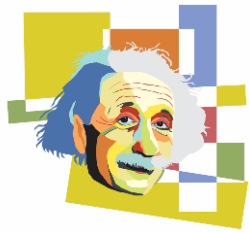
Französisch/Latein

Intensivierung 10

Mathematik in den Naturwissenschaften

Englisch

Informationstechnische Bildung



Schulprofil

AEG unterwegs

Klassenfahrten für alle:

Klasse 6: erlebnispädagogische Tage auf der Schwäbischen Alb
Klasse 8: erlebnispädagogisches Schullandheim
Klasse 9: LateinschülerInnen fahren nach Trier
FranzösischschülerInnen fahren nach Straßburg
Kursstufe 2: Studienfahrten

Schüleraustauschprogramme freiwillig:

England/Billericay Klassen 6–9
Frankreich/Roanne Klassen 7 bis Kursstufe 1
Ungarn/Szolnok Klasse 10
USA Bewerbung findet in Klasse 10 statt,
die Fahrt in Kursstufe 1
Spanien in Planung

AEG kooperativ

SchülerMitVerantwortung

Die SMV vertritt die Interessen der Schülerinnen und Schüler und unterstützt deren Aktivitäten.

AEG-Elternmitwirkung:

- Elternbeirat
- Förderverein AEG-aktiv

AEG inklusiv

Unterricht und Projekte gemeinsam mit Schülerinnen und Schülern der Peter-Rosegger-Schule.

AEG ökologisch

- Grünes Klassenzimmer, Steingarten
- Streuobstwiese
- Schulhunde
- Vivarien mit Bartagamen, Rennmäusen, Fischen und Fröschen

AEG schmackhaft

In unserer Mensa kann man sich von Montag bis Freitag ohne Vorbestellung ein Essen seiner Wahl – auch vegetarisch – aussuchen und bargeldlos über eine Geldkarte bezahlen.

AEG medial

In unserer Mediothek gibt es für jüngere Schülerinnen und Schüler eine Leselounge zum Lesen, Blättern, Hören, Anschauen und Ausruhen und für ältere Schülerinnen und Schüler einen Studienbereich zum Recherchieren, Lernen und Arbeiten.

AEG flexibel

Der Mensabetrieb, die Öffnungszeiten der Mediothek, Stillarbeitsräume, die Spieleausgabe und die verschiedenen AG-Angebote ermöglichen eine flexible und auf die einzelnen Schülerinnen und Schüler zugeschnittene Gestaltung der Anwesenheit an der Schule über den Unterricht hinaus, ohne die Verpflichtung zum Ganztagsbetrieb.

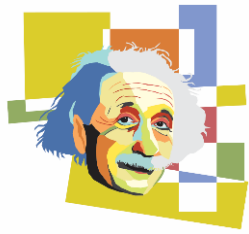
AEG perspektivisch

- Kompetenztag und Orientierungstraining
- Berufsorientierungs- und Studientage

AEG ausgezeichnet

- Junior Premiumschule
- MINT-freundliche Schule
- Digitale Schule
- Schule mit besonderer Achtsamkeit für die Belange chronisch kranker Kinder und Jugendlicher

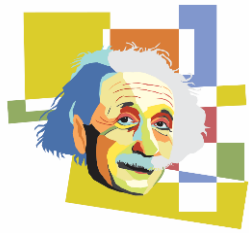
EIN STEIN
IST NICHT
GENUG ...



Schulprofil

Mehr als Unterricht – begleitende Angebote

- Mittagessen an allen Schultagen
- Mediothek als beaufsichtigter Aufenthaltsort
- Hausaufgabenbetreuung durch ausgebildete Schülermentorinnen und Schülermentoren
- Spieleangebote in der Mittagspause



Arbeitsgemeinschaften und mehr

... naturwissenschaftlich und technisch Interessierte

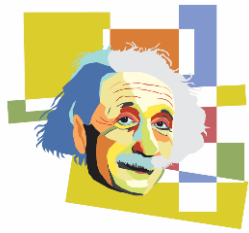
- Forscher-, Elektronik-, Chemie- und Aquarien-AG
- Veranstaltungs- und Bühnentechnik-AG
- Medienbildung in Klasse 5
- Schüler-Ingenieurs-Akademie: SIA

... künstlerisch Begabte

- Literatur und Theater als Unterrichtsfach in der Oberstufe
- Theater AG
- Lese- und Schreibwettbewerbe
- Big Band „Swinging Alberts“, Mittel- und Oberstufenchor, Unterstufen-Musical

... Sportliche

- Akrobatikgruppe: „Einstein Flöhe“
- Basketball-, Klettern-, Leichtathletik-, Schwimmen-, Tischtennis-, Volleyball-, Fußball-AG
- Kooperationen mit Sportvereinen: Leichtathletik, Tennis



Arbeitsgemeinschaften und mehr

... unterstützen

Schüler helfen Schülern:

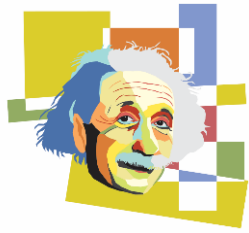
- Hausaufgabenbetreuung
- Nachhilfebörse
- Mediotheksdienste
- Medienmentoren
- Schulsanitätsdienst
- Sommerschule

...beugen vor

- soziales Lernen
- Umgang mit Medien
- Gewalt- und Suchtprävention
- Selbstverteidigung für Mädchen und Jungen
- Gesundheitserziehung

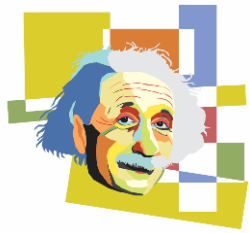
Eltern helfen Eltern:

- Elternbeirat
- Seminare für Eltern



Außerunterrichtliche Veranstaltungen

- Erlebnispädagogische Tage (Albläufer) der Klassen 6
- Schullandheim für alle Schülerinnen und Schüler in Klasse 8
- Sozialpraktikum in Klasse 9
- Berufsorientierung (BOGY) in Klasse 10
- Frankreichtausch in Klasse 9 oder 10 (Roanne)
- Klassenübergreifender Englandaustausch mit unserer Partnerschule in Billericay
- Austauschprogramm mit unserer ungarischen Partnerschule in Szolnok in Klasse 10
- Fahrt nach Trier (Latein) oder Straßburg (Französisch) in Klasse 9
- Studienfahrten in der Kursstufe
- Vielfältige eintägige Lerngänge und Exkursionen



Einteilung der Klassen

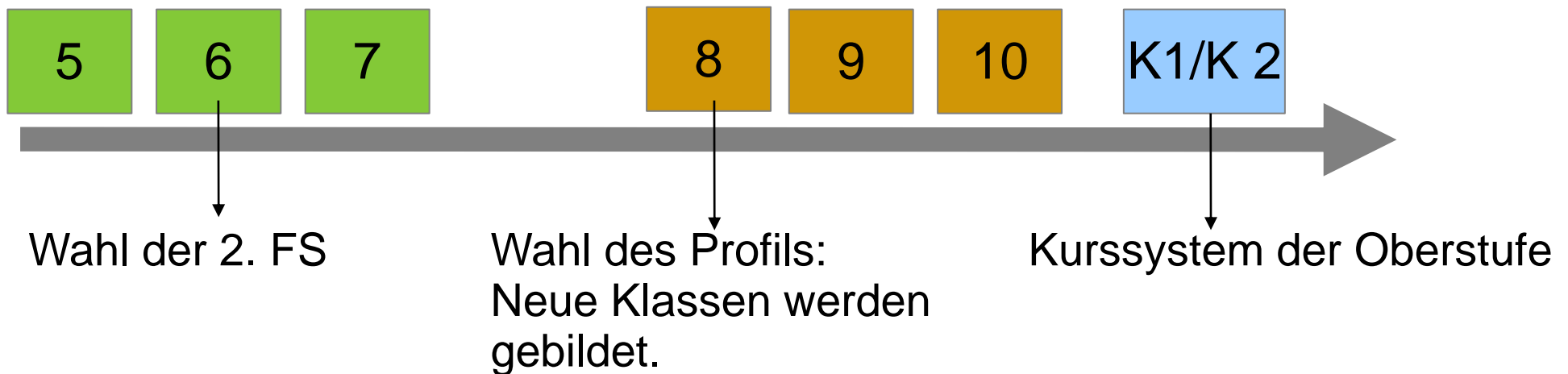
- Die Einteilung erfolgt über Grundschulen und Grundschulklassen hinweg.
- Gemeinsame Klasse mit Wunschpartner, möglichst gegenseitig
- Aufnahme in das bilinguale Profil gewünscht ?
Leider: Kein Anspruch auf Berücksichtigung !



Ankommen am AEG: Klasseneinteilung

Einteilung der Klassen

Ziel der Einteilung ist es, die Klassen möglichst über die Wahl der zweiten Fremdsprache in Klasse 6 hinweg in den ersten drei Jahren unverändert zu lassen.





Ankommen am AEG: Besondere Rücksichten

Wichtig für uns

Vorabinformation über Kinder
mit besonderem Förderbedarf:

Herr Dr. Ernst / Frau Henes
(erreichbar über das Sekretariat)





Ankommen am AEG: Die Anmeldung

Termine

Die Anmeldung am AEG ist in diesem Jahr
ab dem 19.02.2024 auf dem Postweg
oder an folgenden Tagen vor Ort im Sekretariat möglich

DATUM		Uhrzeit	
Dienstag	05.03.2024	8:00 – 12:30	14:00 – 17:00
Mittwoch	06.03.2024	8:00 – 12:30	14:00 – 17:00
Donnerstag	07.03.2024	8:00 – 12:30	14:00 – 17:00
Freitag	08.03.2024	8:00 – 12:30	14:00 – 17:00



Ankommen am AEG: Die Anmeldung

Was wir dazu brauchen

- Grundschulempfehlung Blatt 3 und Blatt 4 (Symbol ▲)
- Original Familienbuch oder Geburtsurkunde
- Alleiniges Sorgerecht
 - Kopie Gerichtsurteil, Negativbescheinigung Jugendamt
- **Nachweis Masernimpfschutz**
 - Impfbuch, Ärztliches Zeugnis Impfschutz/Immunität, Nachweis Kontraindikation, etc.
- **Bei Anmeldung zum bilingualen Profil**
Halbjahresinformation aus Klasse 4



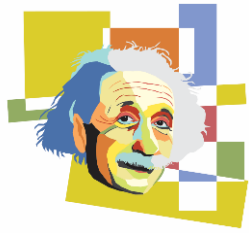
Ankommen am AEG: Die Anmeldung

Anmeldeunterlagen auf www.aeg-reutlingen.de

Auf unserer Homepage finden Sie

- Anmeldeformular neue 5er
- Anmeldeformular Vorbereitungsklasse (VKL)
- Checkliste für Unterlagen zur Anmeldung

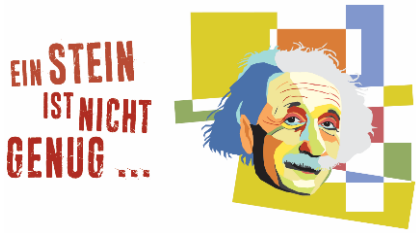
EIN STEIN
IST NICHT
GENUG ...



Rückfragen

Vielen Dank für Ihre Aufmerksamkeit !!





Das AEG im Überblick

In der Aula

Bewirtung

Mediothek (mit Betreuungsangebot)

*Schüler*innen der KS I*

Frau Katzmarczyk und Team

Infostände im ersten Obergeschoss

Bilinguales Profil

Zweite und dritte Fremdsprache

Vorbereitungsklasse VKL

Sommerschule

Förder- und Unterstützungsangebote

Betreuungsangebote

MINT / NwT / IMP

Vorführung Präsentationstechnik

Berufs- und Studienorientierung

Klettern

Schulsanitätsdienst

Herr Rabe

Frau Blank, Frau Reiser, Herr Heuler

Frau Henes

Frau Hofgärtner

Frau Gröner, Herr Kempe

Herr Gollnik

Herr Rempfer (Raum 219)

Frau Hau, Herr Irmeler

Frau Ruopp

Sanis (Sanitätsraum)

Ab 19:25 Aufführung der Einstein-Flöhe in der Sporthalle (gemeinsamer Abschluss)